



# PLANTALECH S.L. MEMÒRIA DE SOSTENIBILITAT 2013

## Carta del Director General

Em satisfà poder presentar la sisena memòria de sostenibilitat de l'empresa Emili Plantalech, SL, que té per objectiu poder mesurar i comunicar la nostra evolució en matèria de responsabilitat social empresarial.

Amb aquesta memòria de sostenibilitat, elaborada segons el Codi de Gestió Sostenible i la Guia G3.1 de GRI, volem contribuir a la implantació d'un desenvolupament sostenible en el nostre territori, i donar a conèixer amb tota transparència el nostre bon fer en els aspectes econòmics, ambientals i socials.

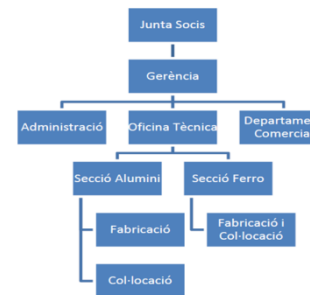
Josep Maria Plantalech  
Gerent

## Plantalech Construccions Metàl·liques

Som una empresa familiar dedicada a la fabricació i col·locació de tancaments d'alumini, acer i acer inoxidable de la màxima qualitat, amb vidres d'última generació i automatismes integrats.

**Domicili Social:** Polígon Industrial de Begudà (Sant Joan les Fonts)  
**Telèfon:** 972 26 07 16  
[plantalech@plantalech.com](mailto:plantalech@plantalech.com)  
[www.plantalech.com](http://www.plantalech.com)

**Principals Mercats:** Girona i Barcelona  
**Nº de treballadors:** 17  
**Volum de negoci:** 1.494.635,40 €



## Memòria de Sostenibilitat 2013

La memòria comprèn els impactes de la nostra activitat durant l'any 2013

Els continguts són el resultat d'un procés de reflexió interna i de consulta als nostres principals grups d'interès (socis, treballadors i col·laboradors), que han determinat la rellevància del següents aspectes:

- Ús de recursos locals
- Energia
- Emissions, vessaments i residus
- Condicions sociolaborals
- Formació
- Salut i seguretat i igualtat en el treball

**Persona de contacte de la memòria:** vanessa@plantalech.com



## Gestió Econòmica

- Necessàriament, adquirim la nostra material primera (alumini i acer) fora del territori, però compensem aquesta situació contractant el **62% dels serveis a la comarca** i utilitzant el **68,45% del transport** sobre la base del territori.
- Disposem d'un **sistema de gestió per assegurar la màxima qualitat del nostre producte**
- El 2013, hem innovat incorporant al nostre catàleg un producte exclusiu de tancaments de la marca VITROCSA, dels quals som els únics distribuïdors a l'Estat espanyol.



## Gestió Ambiental

- Realitzem una separació en origen dels residus, dels quals prop **d'un 21% es reutilitza (fonamentalment alumini) com a subproducte**.
- Aquest 2013 hem **reduït el consum d'energia** per unitat de producció (hores laborals) un **13% respecte l'any anterior**.
- Portem a terme un manteniment constant de la flota de vehicles per minimitzar les **emissions de CO2, que el 2013 han disminuït un 0,11% respecte l'any anterior**.



## Gestió Social

- **El 88,24 % de la plantilla té contracte fix**
- La relació entre el **salari més alt i el més baix és de 2,65**
- La relació salarial home-dona per un mateix lloc de treball és 1
- L'índex d'accidents i malalties laborals ha disminuït en un 2%
- Plantalech **inverteix anualment 155,78€** per persona en temes de **salut i higiene en el treball**
- **El 55% de la plantilla**, de totes les categories laborals, ha rebut **formació** aquest 2013
- L'empresa aporta un **1,10 % dels seus beneficis a projectes socials i culturals** del territori